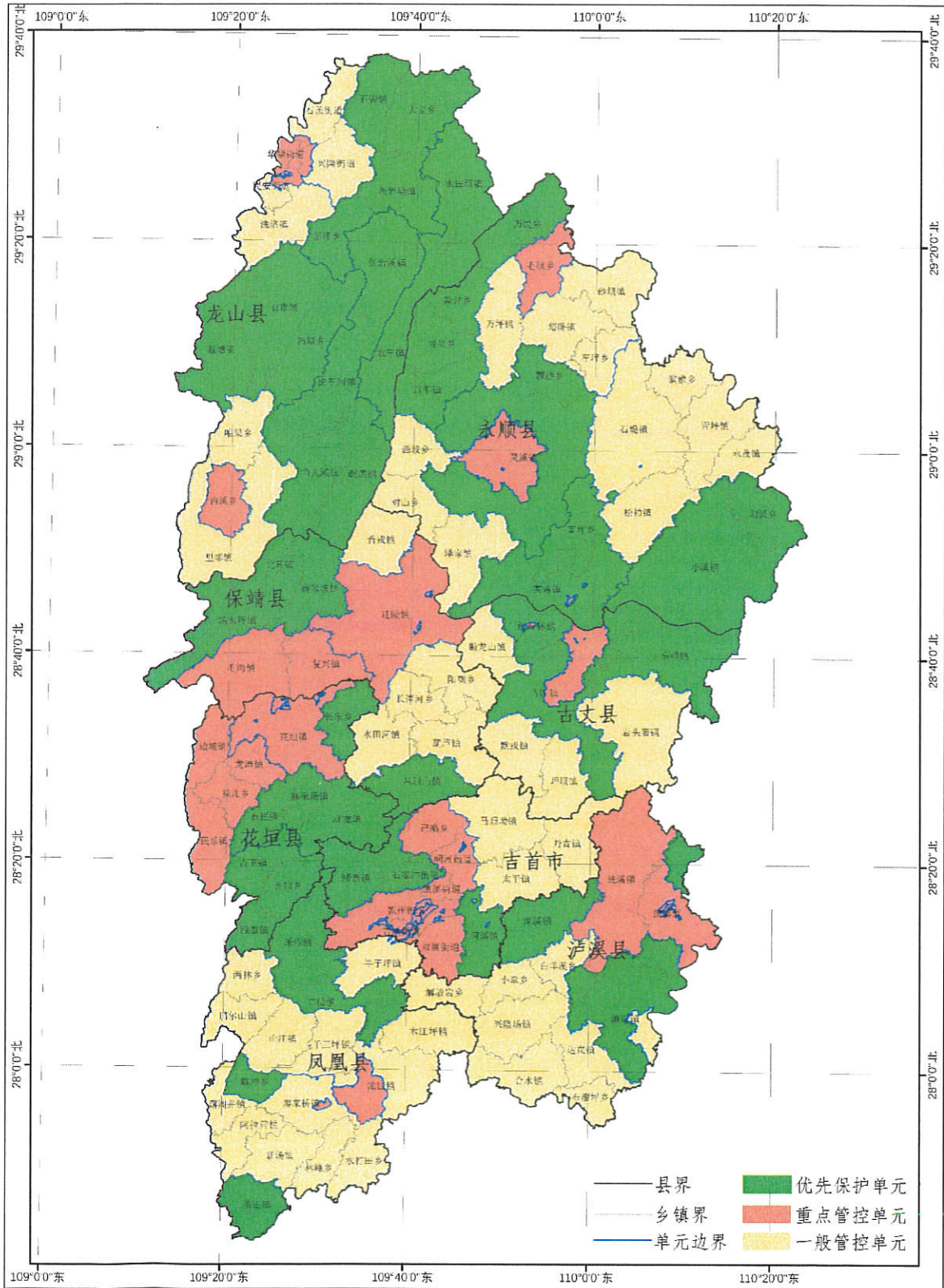


附件 1

# 湘西自治州环境管控单元图（2023 版）



### 湘西自治州各县（市）环境管控单元数量分类统计表

县市	优先保护单元			重点管控单元			一般管控单元			单元 个数 合计	总面积 (km <sup>2</sup> )
	数量	面积 (km <sup>2</sup> )	面积占比 (%)	数量	面积 (km <sup>2</sup> )	面积占比 (%)	数量	面积 (km <sup>2</sup> )	面积占比 (%)		
吉首市	2	287.26	26.64	3	381.01	35.33	1	410.05	38.03	6	1078.32
泸溪县	2	470.03	30.01	2	426.62	27.24	2	669.60	42.75	6	1566.25
凤凰县	3	436.62	25.19	2	64.89	3.74	3	1232.08	71.07	8	1733.59
古丈县	1	610.72	47.48	2	82.48	6.41	3	593.15	46.11	6	1286.35
花垣县	3	600.59	54.13	3	509.21	45.87	0	0	0	6	1109.49
保靖县	2	521.70	29.75	3	682.20	38.90	2	549.92	31.36	7	1753.82
永顺县	4	1963.28	51.51	3	229.73	6.03	3	1618.60	42.46	10	3811.61
龙山县	4	2269.46	72.48	3	136.55	4.36	3	725.10	23.16	10	3131.11
合计	21	7159.66	46.28	21	2512.69	16.24	17	5798.50	37.48	59	15470.54